



ФИНАНСОВ МЕХАНИЗЪМ НА ЕВРОПЕЙСКОТО ИКОНОМИЧЕСКО ПРОСТРАНСТВО 2009-2014
BG02 ИНТЕГРИРАНО УПРАВЛЕНИЕ НА МОРСКИТЕ И ВЪТРЕШНИ ВОДИ
BG02.03: ПОВИШЕН КАПАЦИТЕТ ЗА ОЦЕНКА И ПРОГНОЗИРАНЕ НА СЪСТОЯНИЕТО НА ОКОЛНАТА СРЕДА В
МОРСКИТЕ И ВЪТРЕШНИТЕ ВОДИ



СНИМКИ ОТ КОНФЕРЕНЦИЯ за представяне на резултати по проект

Повишаване капацитета на "Лабораторията по химия на храни и околна среда," в Медицински университет – Варна и превръщането ѝ в специализирана лаборатория за изследването на морски и сладководни ресурси и аквакултури

ДОГОВОР № 33-49/30.06.2016





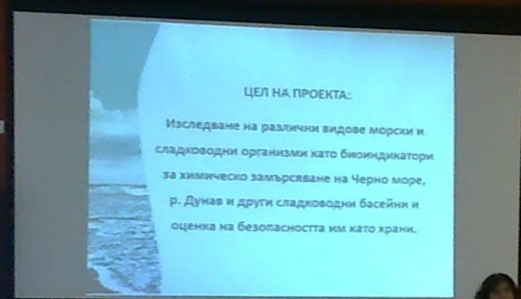
eea grants



Проект финансиран от страните-донори
Норвегия, Исландия и Лихтенщайн





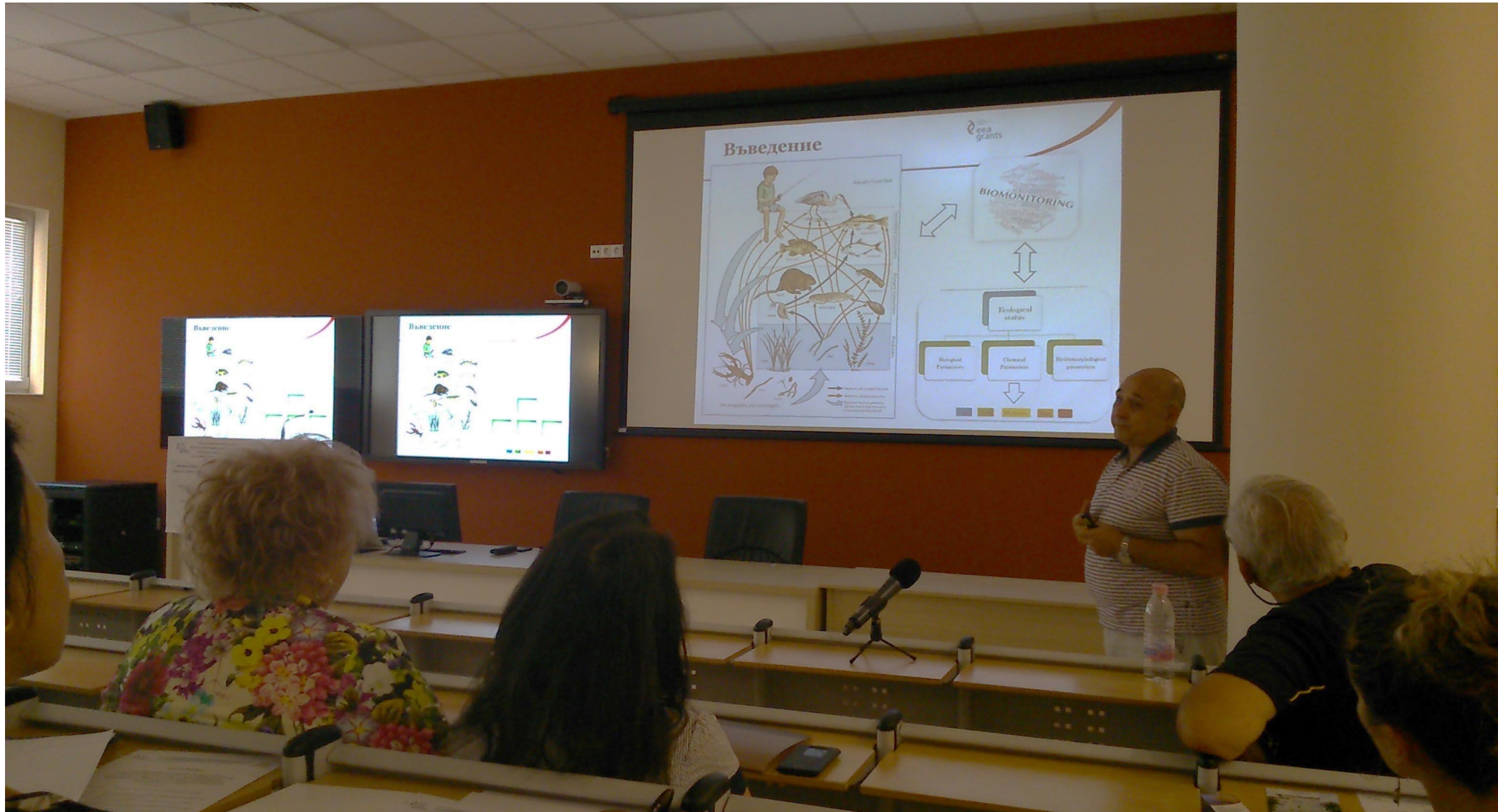




Токсични елементи в български черноморски и сладководни риби

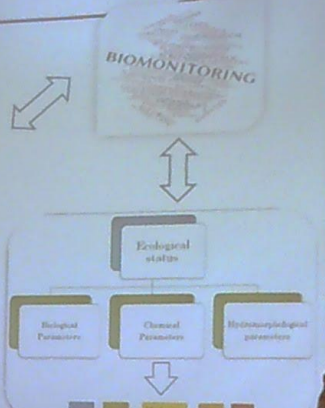
Катедра Химия
Медицински Университет Варна





Въведение

sea grants



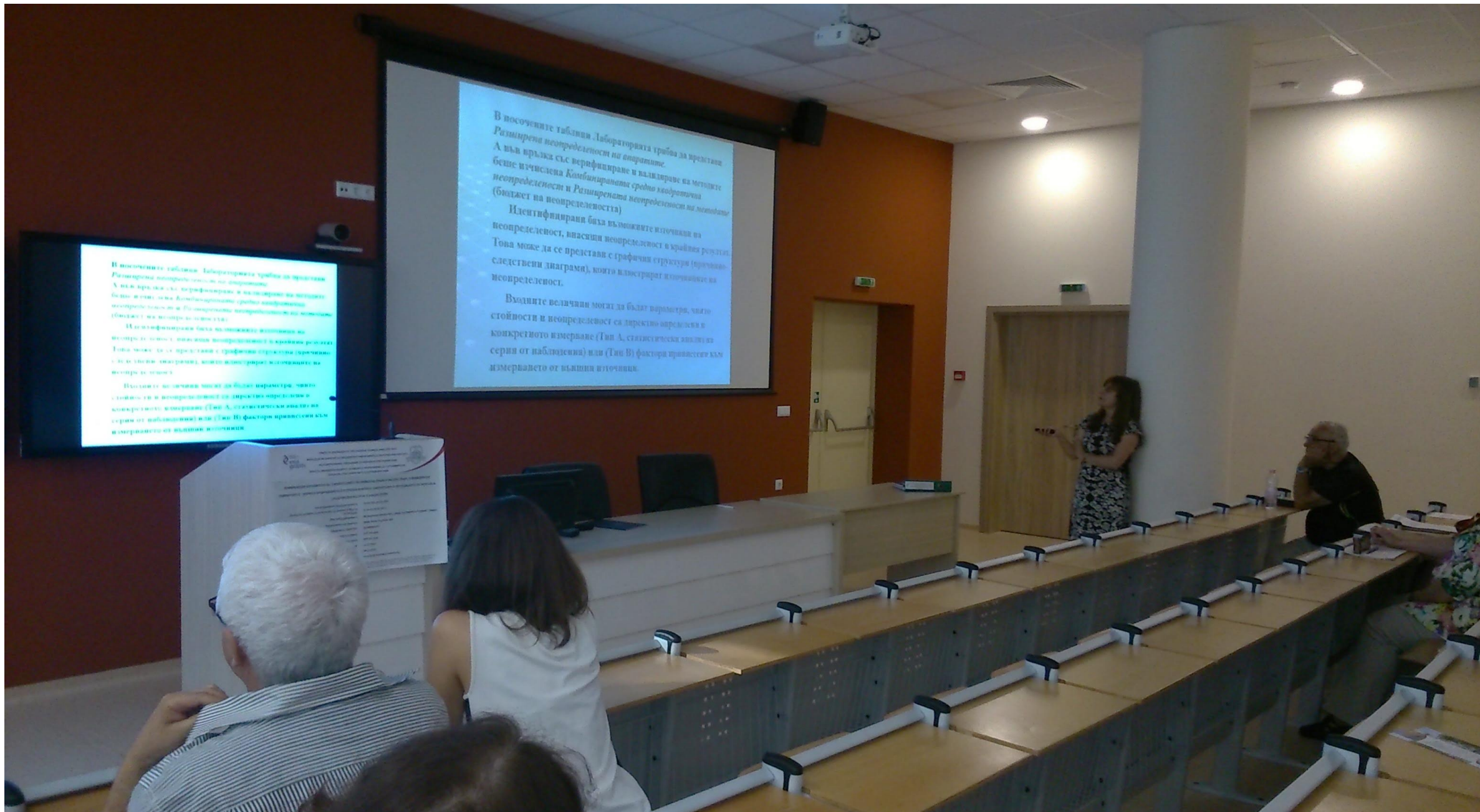


В российской системе Лицензирование является обязательным условием для осуществления деятельности в сфере оказания услуг. Лицензия выдается на определенный срок и подлежит обязательному продлению. Лицензия выдается на определенный срок и подлежит обязательному продлению.

Лицензирование осуществляется в соответствии с требованиями законодательства Российской Федерации. Лицензия выдается на определенный срок и подлежит обязательному продлению.

Лицензия выдается на определенный срок и подлежит обязательному продлению.

Лицензия выдается на определенный срок и подлежит обязательному продлению.



В посочените таблици Лабораторията трябва да представи
Разширена неопределеност на апаратите
А във връзка със верифициране и калибрация на методите
беше изчислена *Комбинираната средно квадратична*
неопределеност и Разширената неопределеност на методите
(бюджет на неопределеността)
Идентифицирани биха възможните източници на
неопределеност, внасящи неопределеност в крайния резултат.
Това може да се представи с графични структури (пригодно
следствени диаграми), които илюстрират източниците на
неопределеност.
Входните величини могат да бъдат параметри, чиято
стойности и неопределеност са директно определени в
конкретното измерване (Тип А, статистически анализ на
серии от наблюдения) или (Тип В) фактори приписани към
измерването от външни източници.

В посочените таблици Лабораторията трябва да представи
Разширена неопределеност на апаратите
А във връзка със верифициране и калибрация на методите
беше изчислена *Комбинираната средно квадратична*
неопределеност и Разширената неопределеност на методите
(бюджет на неопределеността)
Идентифицирани биха възможните източници на
неопределеност, внасящи неопределеност в крайния резултат.
Това може да се представи с графични структури (пригодно
следствени диаграми), които илюстрират източниците на
неопределеност.
Входните величини могат да бъдат параметри, чиято
стойности и неопределеност са директно определени в
конкретното измерване (Тип А, статистически анализ на
серии от наблюдения) или (Тип В) фактори приписани към
измерването от външни източници.

№	Имято на източника на неопределеност	Тип	Вид на неопределеността	Вид на оценката
1	Неопределеност на измерването	А	Статистически анализ на серии от наблюдения	Статистически анализ на серии от наблюдения
2	Неопределеност на апаратите	В	Фактори приписани към измерването от външни източници	Фактори приписани към измерването от външни източници



УНИВЕРСИТЕТ "ПАВЕЛ БАЧЕВ" - ВАРНА
Висша медицинска академия за обучение и професионална квалификация
на медицинска среда в морския и екологичен аспект

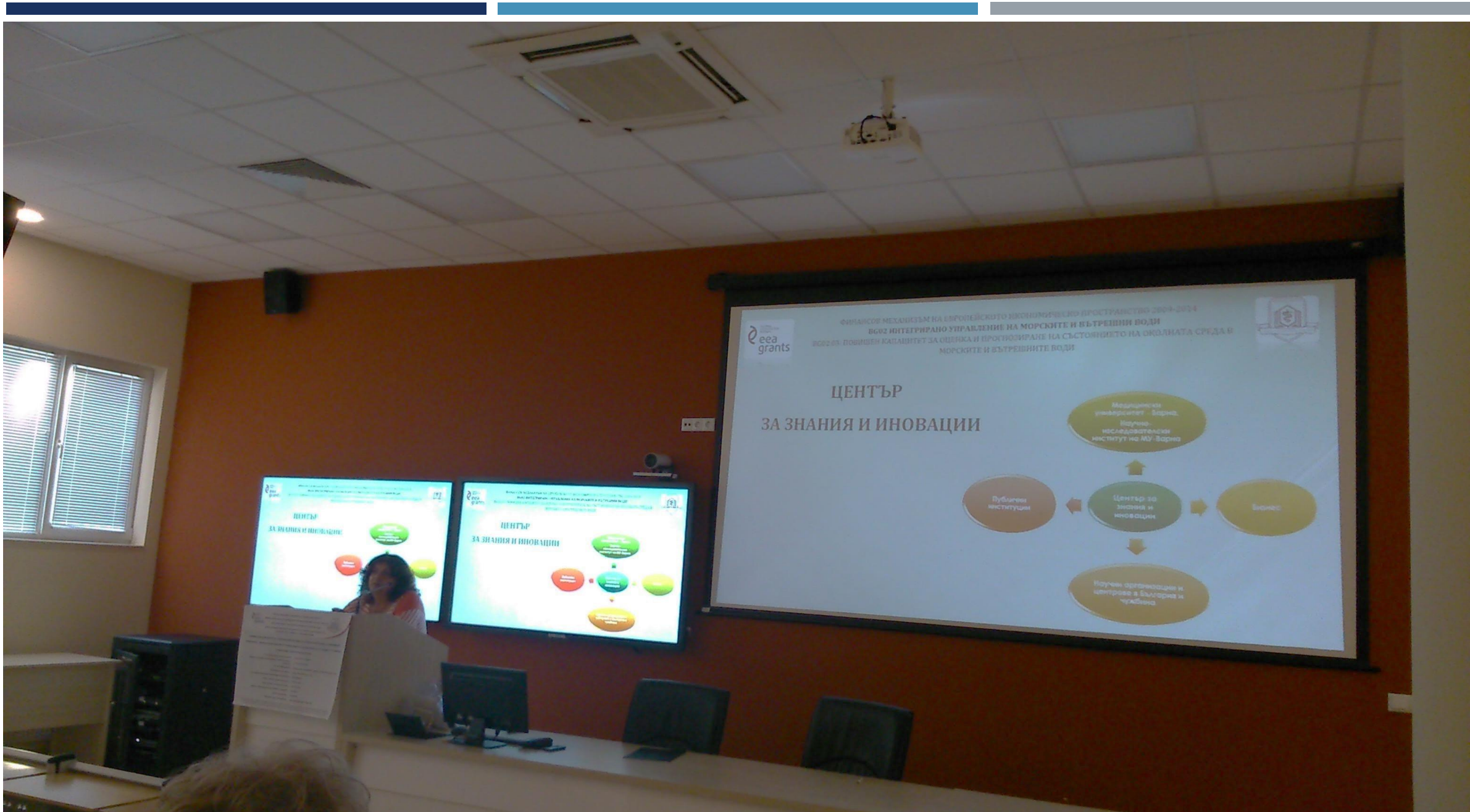
eea grants

Проект: Повишаване капацитета на "Лабораторията по химия на храна и околна среда" в Медицински университет - Варна и преобразването ѝ в специализирана лаборатория за изследването на морски и сладководни ресурси и аквакултури
Договор №Д-33-49/30.06.2015

Дейност 3.1.3. Осъществяване на едногодишен мониторинг за замърсяване с токсични елементи и УОЗ

Определяне на приоритетни химични замърсители във водни организми

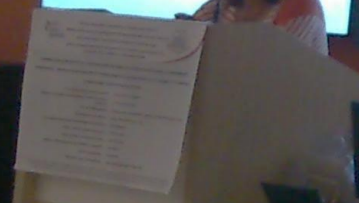
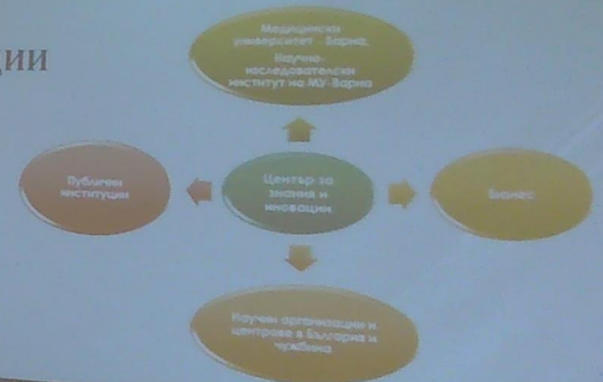
Станислава Георгиева



ФИНАНСОВ МЕХАНИЗЪМ НА ЕВРОПЕЙСКОТО ИКОНОМИЧЕСКО ПРОСТРАНСТВО 2004-2014
ВООЗ ИНТЕГРИРАНО УПРАВЛЕНИЕ НА МОРСКИТЕ И ВЪТРЕШНИ ВОДИ
ВООЗ 04. ПОВИШЕН КАПАЦИТЕТ ЗА ОЦЕНКА И ПРОГНОЗИРАНЕ НА СЪСТОЯНИЕТО НА ОКОЛНАТА СРЕДА В
МОРСКИТЕ И ВЪТРЕШНИТЕ ВОДИ



ЦЕНТЪР ЗА ЗНАНИЯ И ИНОВАЦИИ

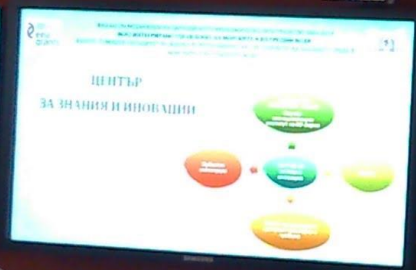
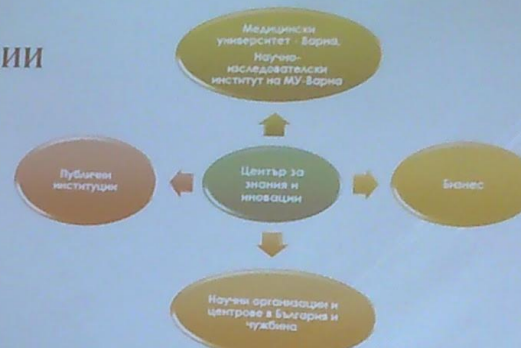




ФИНАНСОВ МЕХАНИЗЪМ НА ЕВРОПЕЙСКОТО ИКОНОМИЧЕСКО ПРОСТРАНСТВО 2009-2014
B602 ИНТЕГРИРАНО УПРАВЛЕНИЕ НА МОРСКИТЕ И ВЪТРЕШНИ ВОДИ
B602 03: ПОВИШЕН КАПАЦИТЕТ ЗА ОЦЕНКА И ПРОГНОЗИРАНЕ НА СЪСТОЯНИЕТО НА ОКОЛНАТА СРЕДА В
МОРСКИТЕ И ВЪТРЕШНИТЕ ВОДИ



ЦЕНТЪР ЗА ЗНАНИЯ И ИНОВАЦИИ



ЦЕНТЪР
ЗА ЗНАНИЯ И ИНОВАЦИИ



