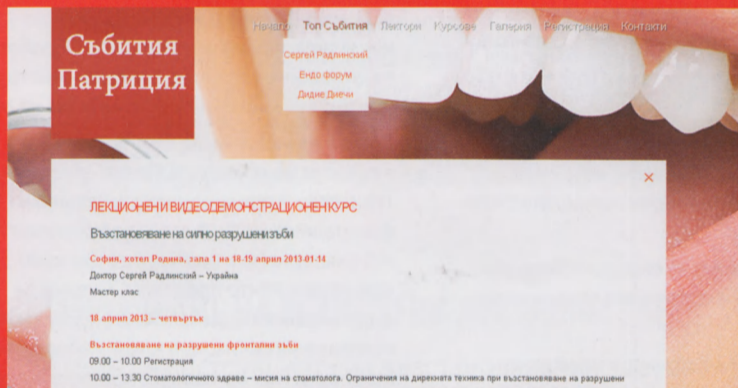


II / 2013	III / 2013	IV / 2013	VI / 2013	IX / 2013	X / 2013
16–17 ФЕВРУАРИ 2013	9 МАРТ 2013	18–19 АПРИЛ 2013	8–9 ЮНИ 2013	19–22 СЕПТЕМВРИ 2013	18–19 ОКТОМВРИ 2013
СОФИЯ, ХОТЕЛ РОДИНА	СОФИЯ, ХОТЕЛ РОДИНА	СОФИЯ, ХОТЕЛ РОДИНА	ПЛОВДИВ, ФДМ	ПЛОВДИВ, ФДМ	СОФИЯ, ИЕС
<p>ПРАКТИЧЕСКИ КУРС</p> <p>Д-Р СИЛВИЯ ДИМИТРОВА</p> <p>Д-Р БОЖИДАР КАФЕЛОВ</p> <p>Най-новите тенденции в оформянето на ендодондонтското пространство</p>	<p>ПРАКТИЧЕСКИ КУРС</p> <p>Д-Р СИЛВИЯ ДИМИТРОВА</p> <p>Д-Р БОЖИДАР КАФЕЛОВ</p> <p>Обтуриране на ендодондонтското пространство</p> <p>Топли кондензационни техники</p>	<p>ЛЕКЦИОНЕН КУРС И МАСТЕР КЛАС</p>  <p>Д-Р СЕРГЕЙ РАДЛИНСКИЙ</p> <p>Възстановяване на силно разрушени зъби</p>	<p>ЛЕКЦИОНЕН КУРС И МАСТЕР КЛАС</p>  <p>Д-Р ПАВЕЛ ПАНОВ</p> <p>Керамични фасети</p>	<p>ВТОРИ НАЦИОНАЛЕН ЕНДОДОНДОНТСКИ ФОРУМ</p>  <p>ПРОФ. ДЖУЗЕПЕ КАНТАТОРЕ</p> <p>Дилеми при изграждането на лечебен план в комплексни ендодондонтски случаи</p>	<p>ЛЕКЦИОНЕН И ВИДЕО-ДЕМОНСТРАЦИОНЕН КУРС</p>  <p>ПРОФ. ДИДИЕ ДИЕЧИ</p> <p>Зъбно изтриване. Композитни фасети, Рехабилитация на усмивката.</p>
	31 МАРТ 2013	27–28 АПРИЛ 2013	13 ЮНИ 2013		
	ПЛЕВЕН	ВАРНА	БУРГАС, ХОТЕЛ АКВА		
	<p>ПРАКТИЧЕСКИ КУРС</p> <p>Протоколи и техники за подготовка на оперативното поле, създаване на адекватен ендодондонтски достъп и обработка на кореноканалната система в условия на първично лечение и релечение</p>	<p>ПРАКТИЧЕСКИ КУРС</p> <p>Ендодонтия от А до Я. Работа с минимален брой инструменти. Постендодондонтско възстановяване.</p>	<p>ПРАКТИЧЕСКИ КУРС</p> <p>Най-новите тенденции в оформянето на ендодондонтското пространство</p>	 <p>ПРОФ. АРНАЛДО КАСТЕЛУЧИ</p> <p>Граници и допирни точки между ендодонтия и хирургия – ортоградни и ретроградни методи</p>	



www.events.patricia.bg

2013

ДЕНТАЛНО ДЕПО ПАТРИЦИЯ

ПРАКТИЧЕСКИ КУРСОВЕ И ЛЕКЦИИ

ПАТРИЦИЯ

2013 – в търсене на нови форми на обучение



Цвети ИЛИЕВА

Управител на
Патриция ООД

Пред Вас е новият проект на Патриция – информационен бюлетин и нов сайт за информация и регистрация за лекциите и курсовете, които ще организираме занапред: www.events.patricia.bg

Бих искала да обърна внимание на факта, че у нас непрекъснато се предлагат множество семинари и курсове, чието многообразие от теми понякога обърква денталните лекари и те не могат да решат към коя да се насочат. От друга страна, сложната икономическа среда, в която всички работим и стремим се да оползотворяваме всяка минута работно време ни подтиква да търсим нови форми на обучение, които най-точно да отговарят на нашите нужди, но и да отнемат по-малко време. Ето защо сме предвидили възможност за индивидуално обучение – денталните лекари сами да избират теми, към които проявяват интерес в посочено от тях време, при възможност и място с интересна и иновативна тематика. Освен това разбира се остават нашите регионални мероприятия, но с разширена програма, която ще намерите в този информационен бюлетин и сайт.

Тук е мястото да обявя и участието през 2013 г. на световно признатите международни лектори – Д-р Сергей Радлински и Д-р Дидие Диечи, които ще представят практически концепции при възстановявания на силно разрушени зъби и при зъбно изтриване.

След изключителния успех на Първия национален ендодонтски форум през септември миналата година с радост мога да обявя и провеждането на Втори национален ендодонтски форум, където гост лектори ще бъдат Проф. Джузепе Кантаторе и Проф. Арналдо Кастелучи – италианските виртуози в ендодонтията. Очаквайте четири дни с истински полезни лекции, демонстрации и курсове, благодарение и на нашите домакини и съорганизатори на това изключително събитие – Факултета по дентална медицина в Пловдив.

Накратко, през 2013 ще положим всички възможни усилия, за да бъдем максимално полезни на нашите клиенти и партньори в името на общия успех.

С пожелания за много усмивки!

ИЗБЕРЕТЕ ТЕМА ЗА ПРОВЕЖДАНЕ НА ПРАКТИЧЕСКИ КУРС ВЪВ ВАШИЯ ГРАД ИЛИ КАБИНЕТ!

I НИВО

- Ендодонтия от орифициума до апекса. Как да стигнем до орифициумите – кавитети за достъп, приложение на Start-X. Гладкият път от орифициума до апекса – създаване на гладък път, машинен glide path с PathFiles. Протоколи за иригация. Нови тенденции в ендодонтията. Протокол за работа с ръчни и машинни инструменти ProTaper – дизайн на инструментите. Създаване на оптимален ендодонтски достъп с ротационни и ултразвукови инструменти. Подготовка на кореноканалната система за obtуриране – активирана звукова иригация – ендоактиватор, 3D obtуриране със системата Therafil + Guttacore.
- Минимално инвазивен подход при препариране на кореновата система с Path File и GT-X. 3D obtуриране на кореноканалната система с Therafil.
- Използване на ултразвук за създаване на ендодонтски достъп и активирана иригация. Машинно инструментирание на коренови канали с PathFile, работа само с една пила – **wave one – система с реципрочно движение**. Obtуриране на кореноканалната система с wave one obtуратори (система Therafil).
- Obtуриране на кореноканалната система. Техника на запълване на ендодонтското пространство със системи за топла кондензация – Therafil и вертикална кондензация – Calamus.
- Протоколи и техники за подготовка на оперативното поле (почистване, изграждане, изолация на работното поле). Създаване на адекватен ендодонтски достъп и обработка на кореноканалната система в условия на първично лечение и релечение. Разтворители за каналопълнежни средства. Постендодонтско възстановяване. Избор на средства. Директни и индиректни методи.
- Директни адхезивни възстановявания. Минимално инвазивен поход при кавитетната препарация-съвременни тенденции и средства. Клиничен анализ и планиране. Фактори с отношение към естетиката и функцията-избор на лечебен подход.
- Критичен анализ на съвременните адхезивни системи. Особенности в поведението на твърдите зъбни тъкани. Фактори влияещи върху здравината на адхезивния слой и средства за предпазването му. Избор на адхезивна система спрямо конкретната клинична ситуация.
- Директни възстановявания – протокол на работа. Съвременни тенденции в препарацията, кога и защо се налага туберкулно покритие. Адхезивен протокол. Приложението на лайнерите. Техники на възстановяване. Създаване на плътен контакт пункт при II клас възстановявания. Видове матрични системи – предимства и недостатъци. Техники за пресъздаване на оклузалния релеф подчинени на биомиметиката и функцията.

II НИВО

- Obtуриране на кореноканалното пространство – избор на оптимални методи и средства в зависимост от анатомията и клиничната ситуация.
- Работа под микроскоп. Методи за отстраняване на различни щифтови възстановявания и сепарирани инструменти. Обработка на ендодонтското пространство – инструментирание и иригация. Аплициране на МТА.
- Директни композитни възстановявания в рамката на усмивката. Оптични характеристики и функционална анатомия на фронталните зъби. Анализ на композитните материали и различните цветови концепции, които предлагат. Техники за възстановяване-центробежна техника, използване на силиконов ключ. Използване на *tooth-up* и *wax-up* техники при по-комплексни случаи на възстановяване. Протокол за финиране и полиране – видове финирни и полирни средства.
- Адхезивни възстановявания на дистални зъби. Композитните материали и тяхното приложение. Контрол на полимеризационния стрес. Директни, полудиректни и индиректни техники на възстановяване в дисталния участък – критерии за избор според клиничната ситуация.
- Директни адхезивни фасети – индикации, особености в препарацията, адхезивен протокол, конструкционни решения.
- Индивидуално обучение в клиника.
- Групово обучение в клиника.

ЛЕКЦИОНЕН И ВИДЕОДЕМОНСТРАЦИОНЕН КУРС

18–19 април 2013 | София, хотел Родина, зала 1

Д-Р СЕРГЕЙ РАДЛИНСКИ

Заслужил лекар на Украйна. Завършил е Стоматологичен факултет 1979 г., аспирантура по стоматология на детската възраст 1992 г. в Украинска медицинска стоматологична академия. Главен лекар в стоматологична клиника-студио „Аполония“. Издател на стоматологично списание „Дент-арт“. Автор и ръководител на проекта за Международно клинично състезание „Призма-шампионат“. Действащ член на Руската национална академия по естетично възстановяване. Изнася лекции в Балтика, Великобритания, Германия, Италия, България. Автор на повече от 50 статии.



ВЪЗСТАНОВЯВАНЕ НА СИЛНО РАЗРУШЕНИ ЗЪБИ (МАСТЕР КЛАС)

18 април 2013 (четвъртък)

ВЪЗСТАНОВЯВАНЕ НА РАЗРУШЕНИ ФРОНТАЛНИ ЗЪБИ

09.00 – 10.00 Регистрация

10.00 – 13.30 Стоматологичното здраве – мисия на стоматолога. Ограничения на директната техника при възстановяване на разрушени зъби. Универсален алгоритъм при изграждане на фронтални зъби. Постигане на цвета на възстановяваните зъби чрез биомиметика.

13.30 – 14.30 Обедна почивка

14.30 – 18.00 Изолиране на работното поле и адхезивна техника. Показания и техники на поставяне на композитни щифтове. Основни положения при послойното изграждане на възстановяването. Изграждане на контактните повърхности при фронтални зъби. Моделиране на повърхностите на възстановяването, финиране и полиране.

18.00 – 18.30 Неофициално общуване, фотографиране.

19 април 2013 (петък)

ВЪЗСТАНОВЯВАНЕ НА РАЗРУШЕНИ ДИСТАЛНИ ЗЪБИ

10.00 – 14.30 Конструкцията на възстановявания зъб като триединен комплекс. Биомеханика на зъбите и имитация на зъбните тъкани с композит. Универсален алгоритъм за изграждане на дистални зъби. Изолиране на работното поле и адхезивна техника. Техника на изпълнение на армирана композитна вставка. Параметри на възстановяваните дистални зъби.

14.30 – 15.30 Обедна почивка

15.30 – 18.00 Изграждане на контактните повърхности и контрол на маргиналната адаптация. Моделиране на дъвкателната повърхност, финиране и полиране. Интеграция на възстановените зъби и оклузия. Фоторегистрация на състоянието на зъбите в захапката, фотографска техника.

18.00 – 18.30 Неофициално общуване, фотографиране.

Такса правоучастие: 390 лв. до 25 март, 440 лв. до 15 април, 490 лв. на място; такса за студенти: 60 лв.

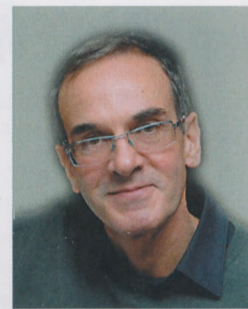
За информация и записване: 02/9319921; 0887 408331, Забел Гарабет Бедикян-Георгиева, www.events.patricia.bg

ВТОРИ НАЦИОНАЛЕН ЕНДОДОНТСКИ ФОРУМ

19–22 септември 2013 | Пловдив, Факултет по дентална медицина

ПРОФ. ДЖУЗЕПЕ КАНТАТОРЕ

ДИЛЕМИ ПРИ ИЗГРАЖДАНЕТО НА ЛЕЧЕБЕН ПЛАН В КОМПЛЕКСНИ ЕНДОДОНТСКИ СЛУЧАИ



ПРОФ. АРНАЛДО КАСТЕЛУЧИ

ГРАНИЦИ И ДОПИРНИ ТОЧКИ МЕЖДУ ЕНДОДОНТИЯ И ХИРУРГИЯ – ОРТОГРАДНИ И РЕТРОГРАДНИ МЕТОДИ



ОЧАКВАЙТЕ ОЩЕ : Практически курсове на двамата гост лектори, участие на български лектори, студентски презентации и постери.

За информация и записване след 15 февруари:

02/9319921; 0887 408331, Забел Гарабет Бедикян-Георгиева, www.events.patricia.bg

ЛЕКЦИОННО - ПРАКТИЧЕСКИ КУРС

8–9 юни 2013 | Пловдив, Факултет по Дентална медицина

КЕРАМИЧНИ ФАСЕТИ

Д-Р ПАВЕЛ ПАНОВ



08.06.2013 (събота)

08.30 – 9.00 Регистрация

09.00 – 11.00 **ЛЕКЦИЯ:** Естетичен анализ. Планиране на протетично лечение. Избор на материали – Digital smile design.

11.30 – 12.30 **ПРАКТИЧЕСКИ КУРС:** Анализ, планиране и препарация за керамични фасети. Снемане на отпечатък и директно изработване на провизори.

12.30 – 13.30 Обедна почивка

13.30 – 18.30 Препариране на 6-те фронтални зъба на горна челюст с предварително снети силиконови индекси. Снемане на отпечатък и изработване провизори върху модели.

09.06.2013 (неделя)

09.00 – 10.30 Ажустиране и протокол за адхезивна фиксация на изцяло керамични възстановявания.

10.30 – 11.00 Кафе-пауза

11.00 – 14.30 Демонстрация на ажустиране и подготовка за фиксация на предварително подготвени керамични фасети – два броя на централните резци на горната челюст. Фиксиране.

РЪКОВОДИТЕЛ НА КУРСА: **Д-р Павел Панов**

Такса участие ЛЕКЦИЯ: 50 лв. Такса участие ПРАКТИЧЕСКИ КУРС: 700 лв.

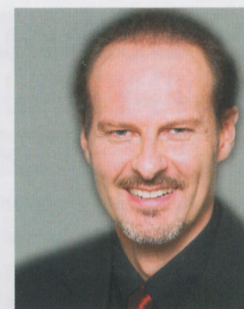
За информация и записване: 02/9319921, 0887 408331, Забел Гарабет Бедикян – Георгиева, www.events.patricia.bg

ЛЕКЦИОНЕН И ВИДЕОДЕМОНСТРАЦИОНЕН КУРС

18–19 октомври 2013 | София, IEC, зала Витоша

ПРОФ. ДИДИЕ ДИЕЧИ

Д-р Диечи се дипломира през 1984 г. и получава докторска степен и доцентура съответно през 1988 г. и 2003 г. в университета в Женева, Швейцария. Той защитава и докторска дисертация през 2003 г. в университета в АКТА, Холандия. След шестгодишен период на преподавателска и изследователска дейност в областта на оперативното зъболечение и пародонтологията, той започва частна практика в Женева, посветена на естетичната възстановителна стоматология. Понастоящем той заема поста на доцент към KEYС УЕСТЕРИ ЮНИВЪРСИТИ (САЩ) и хабилитиран лектор в Женевския Университет. Д-р Диечи има повече от 75 клинични и научни публикации и самостоятелни глави в учебници на тема адхезивни и естетични възстановявания; той също е и съавтор на книгата „Адхезивни безметални възстановявания“, публикувана през 1987 г. от Квинтесенс и преведена на 7 езика. Изнася лекции в много страни по света на тема адхезивни естетични възстановявания.



18 октомври 2013 (петък)

ИЗПОЛЗВАНЕТО НА КОМПОЗИТИТЕ В КОМПЛЕКСНАТА ФУНКЦИОНАЛНА ЕСТЕТИЧНА РЕХАБИЛИТАЦИЯ ПРИ ЗЪБНО ИЗТРИВАНЕ –МНОГО ПО-ДОБРО ОТ ТОВА, КОЕТО МОЖЕ БИ СИ МИСЛИТЕ

09.00 – 10.00 Регистрация

10.00 – 13.00 Лечение, история, обосновка. Клинична диагностика и планиране на лечението. Функционален восъчен моделаж wax-up и нов вертикален размер на оклузията VDO. Dalh концепция. Възстановителни възможности във връзка със загубата на тъкан. Създаване на нова функционална схема на постериорните зъби – директни възстановявания, техника на черупката (shell technique), непреки възстановявания. Създаване на ново инцизално водене и линия на усмивката с директни композитни възстановявания, непреки възстановявания. Дългосрочност на възстановяването.

13.00 – 14.00 Кафе пауза

14.00 – 17.00 Демонстрация

19 октомври 2013 – събота

КОНСЕРВАТИВНА РЕХАБИЛИТАЦИЯ НА УСМИВКАТА – ПОКАЗАНИЯ, ПРЕДИМСТВА И ОГРАНИЧЕНИЯ НА ДИРЕКТНИЯ БОНДИНГ В ЦЯЛОСТНИЯ ПОДХОД ПРИ ВЪЗСТАНОВЯВАНЕ НА ФРОНТАЛНАТА ЕСТЕТИКА

10.00 – 13.00 Пълна корекция на усмивката при млади пациенти. Минимално инвазивна рехабилитация на линията на усмивката и инцизалното водене при пациенти с износването на няколко зъба. Индикации и потенциал на предварително изработените композитни фасети, при които композитния материал е третиран с помощта на налягане. Бъдещето на композитни приложения при лечение на естетични несъвършенства.

13.00 – 14.00 Кафе пауза

14.00 – 17.00 Демонстрация

Такса правоучастие: 600 лв. до 31 юли, 650 лв. до 31 септември, 710 лв. на място.

За информация и записване: 02/9319921, 0887 408331, Забел Гарабет Бедикян – Георгиева, www.events.patricia.bg

ПРАКТИЧЕСКИ КУРС

09 март 2013 | София, хотел Родина, зала Струма

Д-р БОЖИДАР КАФЕЛОВ

Д-р Божидар Кафелов е дипломиран магистър по дентална медицина към Факултет по дентална медицина на Медицински университет – гр. София, випуск 2009 година. Преминал е множество курсове за следдипломно обучение в областта на ендодонтията. Публикува първата си статия в международното списание Roots (Roots 1/2011) през 2011 година. През Май, 2012 година публикува статия в Oral Health Journal, Canada. Работи като ендодонтист в дентална клиника Сведент от 2009. Д-р Божидар Кафелов е член на Българския зъболекарски съюз /БЗС/ и Българското дружество по естетична стоматология (БДЕС). Сертифициран лектор на Dentsply Maillefer.



Д-р СИЛВИЯ ДИМИТРОВА

Родена на 15.09.1972 г. в Пловдив. Завършва висшето си образование в Стоматологичен факултет – Пловдив през 1996 г. От 1997 г. е приета за редовен асистент и понастоящем е главен асистент и докторант в катедра Оперативно зъболечение и ендодонтия на ФДМ – Пловдив. Защитила е три специалности – Терапевтична стоматология – 2011 г., Обща стоматология и Оперативно зъболечение и ендодонтия – 2005. Лицензиран лектор на Maillefer за България. Участвала е с лекции, доклади и постери в различни форуми в България и чужбина и има редица публикации в български и международни издания. От 2007 г. провежда лицензирани лекции и курсове по програмата на БЗС за продължаващо следдипломно обучение.



Д-р МАРИЕТА ДОЧЕВА

Д-р Мариета Дочева е родена на 13.11.1979. Завършва висшето си образование по дентална медицина през 2004г във Факултет по дентална медицина към МУ-София. От същата година има собствена практика в София с изключителна насоченост към адхезивните възстановявания и ендодонтията. Посещава множество теоритични и практични курсове в страната и чужбина. От 2007 е сертифициран лектор на Dentsply Maillefer. От 2009г е клиничен консултант на Dentsply DeTrey за България.



ОБТУРИРАНЕ НА ЕНДОДОНТСКОТО ПРОСТРАНСТВО. ТОПЛИ КОНДЕНЗАЦИОННИ ТЕХНИКИ.

09 март 2013 (събота)

09.00 – 13.00 ПЪРВА ГРУПА

14.00 – 18.00 ВТОРА ГРУПА

ОБТУРИРАНЕ НА ЕНДОДОНТСКОТО ПРОСТРАНСТВО. Критичен анализ на съществуващите методи и средства за obturation на кореноканалната система. Индикации и контраиндикации за използване на различни техники в зависимост от конкретния клиничен случай.

ТОПЛИ КОНДЕНЗАЦИОННИ МЕТОДИ ЗА 3D ОБТУРИРАНЕ НА КОРЕНКАНАЛНАТА СИСТЕМА.

Предимства и недостатъци, индикации и контраиндикации за приложението им. Основни принципи и алгоритъм на изпълнение. Техники и инструментариум. Видове силъри – качества и фармакодинамика. Obturation на зъби с незавършено кореново развитие и широк апикален отвор.

РЪКОВОДИТЕЛИ НА КУРСА: **Д-р Силвия Димитрова, Д-р Божидар Кафелов**

Участниците в курсовете получават оригинален диплом на Dentsply Maillefer. Такса участие: 430 лв.

За информация и записване: 02/ 9319921, 0887 408331, Забел Гарабет Бедикян – Георгиева, www.events.patricia.bg

ПРАКТИЧЕСКИ КУРС

16-17 февруари 2013 | София, хотел Родина, зала Струма

НАЙ-НОВИТЕ ТЕНДЕНЦИИ В ОФОРМЯНЕТО НА ЕНДОПРОСТРАНСТВОТО. РАБОТА С РЪЧЕН И МАШИНЕН PROTAPER. БЪРЗО И ЛЕСНО. GT-X – МАШИНИ ПИЛИ С ТРИЪГЪЛНО СЕЧЕНИЕ. МАШИНО ИНСТРУМЕНТИРАНЕ НА КОРЕНОВИ КАНАЛИ САМО С ЕДНА ПИЛА – WAVE ONE – СИСТЕМА С РЕЦИПРОЧНО ДВИЖЕНИЕ.

16 февруари 2013 (събота)

10.00 – 16.00 Ендодонтия от орифициума до апекса. Как да стигнем до орифициумите – кавитети за достъп, приложение на Start-X. Създаване на гладък път с PathFiles. Протоколи за иригация. Нови тенденции в ендодонтията. Протокол за работа с ръчни и машинни инструменти ProTaper – дизайн на инструментите. Подготовка на кореноканалната система за obtуриране – активирана звукова иригация – ендоактиватор, 3D obtуриране със системата Thermafil.

РЪКОВОДИТЕЛ НА КУРСА: **Д-р Божидар Кафелов**

17 февруари 2013 (неделя)

10.00 – 16.30 Съвременни концепции в оформянето на ендодонтското пространство. Как да постигнем оптимален дизайн с минимален брой инструменти. Ротационно и реципрочно движение. 3D obtуриране при различни клинични ситуации – основни методи и средства. Протокол за работа със системите GT-X и Wave one - дизайн на инструментите. Как да подходим при различни клинични ситуации. Кога, как и защо да ги използваме.

РЪКОВОДИТЕЛ НА КУРСА: **Д-р Силвия Димитрова**

Участниците в курсовете получават оригинален диплом на Dentsply Maillefer.

Такса участие първи ден: 150 лв., втори ден: 240 лв. Такса участие за двата дни: 320 лв.

За информация и записване: 02/ 9319921, 0887 408331, Забел Гарабет Бедикян – Георгиева, www.events.patricia.bg

ПРАКТИЧЕСКИ КУРС

31 март 2013 | Плевен

ПРОТОКОЛИ И ТЕХНИКИ ЗА ПОДГОТОВКА НА ОПЕРАТИВНОТО ПОЛЕ, СЪЗДАВАНЕ НА АДЕКВАТЕН ЕНДОДОНТСКИ ДОСТЪП И ОБРАБОТКА НА КОРЕНОКАНАЛНАТА СИСТЕМА В УСЛОВИЯ НА ПЪРВИЧНО ЛЕЧЕНИЕ И РЕЛЕЧЕНИЕ.

31 март 2013 (неделя)

Протоколи и техники за подготовка на оперативното поле. Почистване, предварително изграждане стените на ендодонтския кавитет и изолация. Създаване на адекватен ендодонтски достъп. Оформяне, почистване и загладване на пулпния под – отстраняване на подмоли, дентикли, конкременти, отложен дентин и различни обструкции, улесняващо локализирането на орифициумите. Прохождане и машинно оформяне на основните коренови канали без риск от перфорации. Реципрочни движения – предимства и недостатъци. Obtуриране с термопластични методи.

РЪКОВОДИТЕЛИ НА КУРСА: **Д-р С. Димитрова, Д-р М. Дочева, Д-р Б. Кафелов**

Такса участие: 290 лв. За записване: 02/ 9319921, 0887 408331, Забел Гарабет Бедикян – Георгиева, www.events.patricia.bg

ПРАКТИЧЕСКИ КУРС

27–28 април 2013 | Варна, хотел Голдън тюлип

ЕНДОДОНТИЯ ОТ А ДО Я. РАБОТА С МИНИМАЛЕН БРОЙ ИНСТРУМЕНТИ. ПОСТЕНДОДОНТСКО ВЪЗСТАНОВЯВАНЕ

09.30 – 10.00 Регистрация

10.00 – 16.00 **ПРАКТИЧЕСКИ КУРС:** Протоколи и техники за подготовка на оперативното поле – почистване, предварително изграждане стените на ендодонтския кавитет и изолация. Матрични системи, ретракционни конци, разтвори и техники подпомагащи предварителното изграждане в различни случаи на загуба на ТЗТ със субгингивална локализация. Отстраняване на резидуални некротични тъкани и obturационни материали с минимално инвазивни методи и средства, включително елиминиране на размазания пласт. Оформяне, почистване и заглаждане на пулпния под, отстраняване на подмоли, дентикли, конкременти, отложен дентин и различни обструкции, улесняващо локализирането на орифициумите, прохождане на основните коренови канали без риск от перфорации. Машинно оформяне на основните коренови канали. Реципрочни движения – предимства и недостатъци. Работа с минимален брой инструменти. Obtуриране на ендодонтското пространство. Критичен анализ на съществуващите методи и средства за obtуриране на кореноканалната система. Постендодонтско възстановяване. Възстановяване на зъби след ендодонтско лечение. Характеристика на депулпираните зъби. Избор на методи и средства в зависимост от локализацията на дефекта на загубата на ТЗТ.

РЪКОВОДИТЕЛИ НА КУРСА: **Д-р С. Димитрова, Д-р М. Дочева, Д-р Б. Кафелов**

Такса участие: 420 лв. За информация и записване: 052/601701, 0878 311015, Дентално депо Сам Мишел 02/9319921, 0887 408331, Забел Гарабет Бедикян – Георгиева, www.events.patricia.bg

ПРАКТИЧЕСКИ КУРС

13 юни 2013 | Бургас, хотел Аква, зала Нептун

НАЙ-НОВИТЕ ТЕНДЕНЦИИ В ОФОРМЯНЕТО НА ЕНДОПРОСТРАНСТВОТО

09.30 – 10.00 Регистрация

10.00 – 16.00 **ПРАКТИЧЕСКИ КУРС:** Съвременни акценти в ендодонтското пространство. Създаване на оптимален ендодонтски достъп. Установяване проходимост и гладък път на плъзгане на инструментите като задължително условие за машинно оформяне на основните коренови канали. Връзка между дизайна на инструментите и конкретната анатомична ситуация. Миксиране на инструменти. Ротационни и реципрочни движения – предимства и недостатъци. Работа с минимален брой инструменти. Оформяне съобразно кривината – техника на работа при S-образни и със С-форма коренови канали, обработка при зъби с широк апикален отвор. 3D obtуриране на кореноканалната система.

РЪКОВОДИТЕЛ НА КУРСА: **Д-р С. Димитрова**

Участниците в курса трябва да са преминали курс на поне една ендодонтска система на Майлефер – ProTaper, GT-X, Wave one. Да работят с машинни инструменти в своята ежедневна практика. Всеки участник да си носи екстрахиран зъб с подготвен ендодонтски достъп.

Такса участие: 280 лв. За информация и записване: 0885 670954, Христо Стоев; 02/9319921, 0887 408331, Забел Гарабет Бедикян – Георгиева, www.events.patricia.bg